

VERORDNUNG

PATIENTEN-  
ZUGANG

VORBEREITUNG

ANWENDUNG/  
APPLIKATION

ENTSORGUNG

# Certofix®

Certofix® – Zentralvenöse Katheter

# Ihr Partner für zentralvenöse Katheter



## EINE PRODUKTPALETTE FÜR JEDEN ANWENDUNGSBEREICH

Das B. Braun Certofix® Sortiment bietet ein umfangreiches Portfolio zentralvenöser Kathetersets (ZVK) für erwachsene und pädiatrische Patienten. Certofix® Katheter werden in den verschiedensten Bereichen der Akutbehandlung verwendet.

## INDIKATIONEN

- Vasopressoren/Inotropie
- Gefäßirritierende Arzneimittel
- Parenterale Ernährung
- Infusionslösungen mit hoher Osmolalität
- Chemotherapie
- Erschwerter peripherer Venenzugang
- Häodynamisches Monitoring\*
- Transfusion von Blutprodukten

\* In Kombination mit anderen Geräten, z. B. pulmonalarteriellen Kathetern

## ANWENDUNGSBEREICHE

NOTAUFNAHME



OP



INTENSIVSTATION



ONKOLOGIE



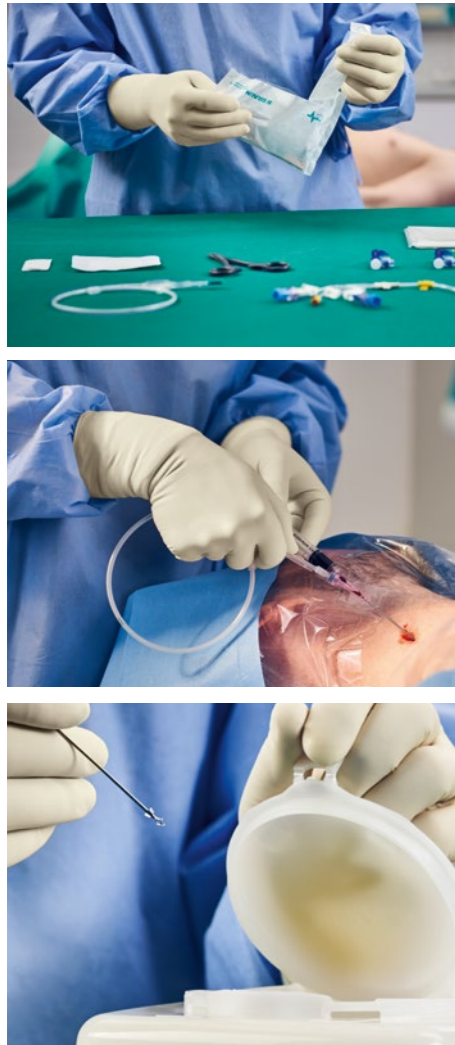
PÄDIATRIE



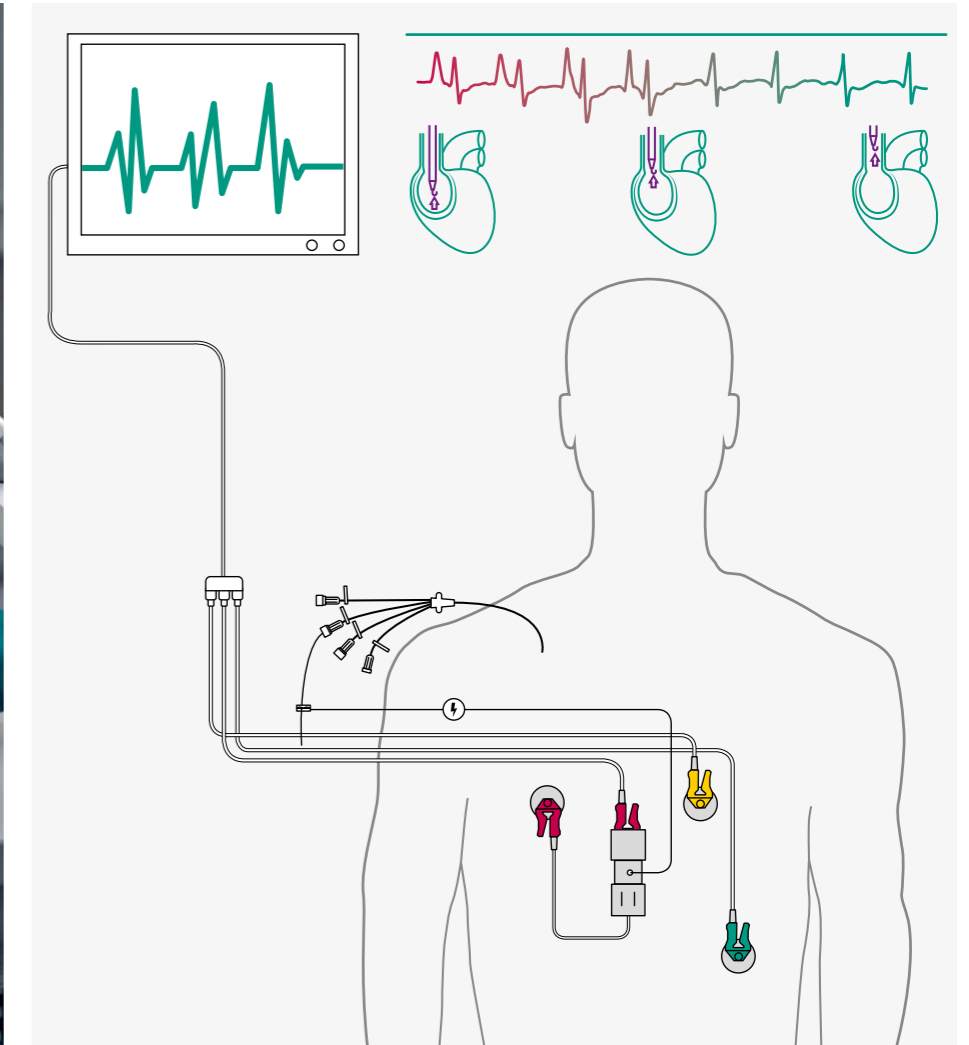
# Katheteranlage mit Certofix®

B. Braun – Ihr Systempartner für ultraschallgeführte Katheteranlage und Lagekontrolle durch EKG-Ableitung

## ULTRASCHALLGEFÜHRTE KATHETERANLAGE



## EKG-GESTÜTZTE PLATZIERUNG DER SPITZE EINES ZENTRALEN VENENKATHETERS UND POSITIONSKONTROLLE



- Seldinger-Punktionskanüle**
- **Standard:** ohne Sicherheitsmechanismus
  - **Safety:** aktiver Sicherheitsmechanismus (nach Gebrauch) zur Vermeidung von Nadelstichverletzungen



- Seldinger-Punktionskanüle mit Ventil**
- Ermöglicht die Einführung des Führungsdrahtes und die Aspiration ohne Diskonnektion der Spritze
  - Verhindert Luftembolien und starken Blutverlust während der Führungsdraht eingeführt wird



- Sicherheitskalpell (Safety Skalpell)**
- Die Klinge kann in das Gehäuse zurückgeschoben und blockiert werden um Nadelstichverletzungen zu vermeiden



- Nitinol Führungsdrähte**
- Flexibel und knickstabil um das erfolgreiche Einführen des Führungsdrahtes und die Katheteranlage zu erleichtern
  - „J“ und gerade Spitze in einem Draht. Beide Spitzen sind flexibel und für die Einführung geeignet
  - Mit Längenmarkierungen



- Certodyn Universaladapter und EKG-Kabel**
- Zubehör zur Prüfung der ZVK-Katheterspitzenlage während der Anlage über intraatriales EKG. Kompatibel mit allen gängigen EKG-Monitoren

Abbildung zeigt einen Teil des Zubehörs (siehe Produktübersicht S. 8/9)

**Safsite® Ventil**

- Nadelfreies Injektions-/Infusionsventil zur Vermeidung von Flüssigkeitsaustritt oder Lufteintritt
- Infusion und Blutentnahme ohne Durchflusseinschränkungen

**Certofix® Lumen-Varianten**

Mono: distal

Duo: proximal, distal

Trio: proximal, middle, distal

Quattro: proximal, middle 2, middle 1, distal

Quinto: proximal, middle 3, middle 2, middle 1, distal

High Flow Duo, High Flow Trio: proximal, middle, distal

**Katheter**

- Inertes und knickbeständiges Material (PUR)
- Röntgenkontrastgebend für die Katheterpositionierung mit Röntgenkontrolle
- Längenmarkierungen

**Katheterwahl**

- Verschiedene Größen und Lumen für Säuglinge und pädiatrische Patienten erhältlich, entsprechend Alter, Körpergewicht und therapeutischen Anforderungen

**Dispenser Adapter**

- Auf den Dispenser des Führungsdrahtes vormontiert
- Erleichtert das Einführen des Drahtes in die Punktionskanüle

**„Teddybär“ Statlock Fixierung**

- Nahtfreie Katheterfixierung

**Flexible Fixierflügel**

- Mit geschlossener Auflagefläche für die optimale Fixierung auf der Haut (mit Naht oder nahtfrei)

**Soft tip**

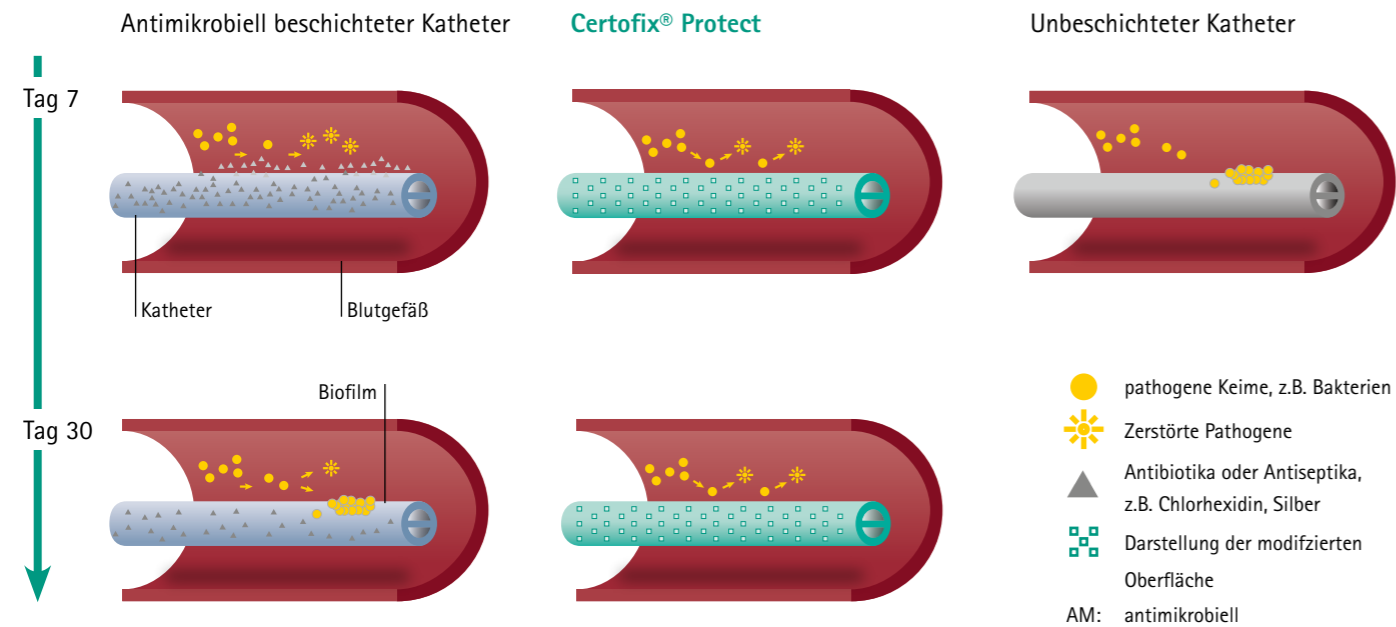
- Weiche und biegsame Katheterspitze aus PUR

**Auch für pädiatrische Patienten erhältlich... Certofix® Paed**

Zentralvenöse Katheter für Säuglinge und pädiatrische Patienten (Seldinger-Technik)

# Certofix® Protect

Zentralvenöse Katheter mit bewährter infektionshemmender Technologie – ohne Wirkstoff-Freisetzung



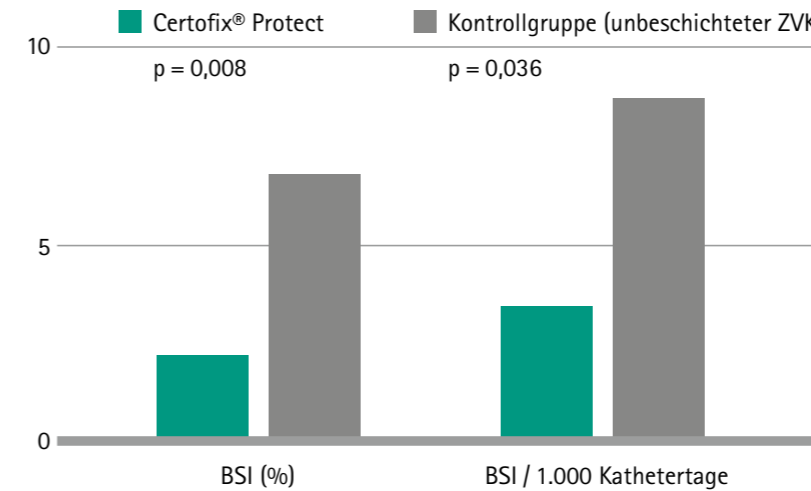
Antimikrobielle ZVK	Wirkstofffreisetzende Technologien	Infektionshemmende Technologie ohne Wirkstoff-Freisetzung
<b>Antimikrobielles Material</b>	Mit Silber beschichtet oder imprägniert, antiseptischer (Chlorhexidin) oder antibiotischer Wirkstoff	Antimikrobielle Eigenschaft des Kathetermaterials außen und innen <sup>14</sup>
<b>Wirkungsweise</b>	Antimikrobieller Effekt durch aktive Freisetzung von antibiotischen oder antiseptischen Wirkstoffen, die direkt Pathogene zerstören und weiteres Wachstum unterbinden	Antimikrobieller Effekt durch Modifikation der Polymeroberfläche verhindert Katheterbesiedelung und Biofilmbildung <sup>6-8</sup>
<b>Dauer</b>	Antimikrobielle Wirksamkeit sinkt signifikant am 7. Tag und ist nach 28 Tagen Liegezeit verschwunden <sup>9</sup>	Bestätigte Wirkungsdauer über 30 Tage <sup>8</sup>
<b>Wirkspektrum</b>	Kein vollständiges Wirkspektrum bei Materialien mit ionisiertem Silber oder Antibiotika <sup>9</sup>	Antimikrobieller Effekt bei allen typischen CLABSI* Pathogenen <sup>7-8</sup>
<b>Risiken</b>	- Antibiotika-Nebenwirkungen <sup>10</sup> - Antibiotika-Resistenz <sup>10-13</sup>	- Frei von Antibiotika

\* CLABSI: Blutstrom-Infektionen durch zentralvenöse Katheter  
\*\* CRBSI: Gefäßkatheter-assoziierte Infektionen

Zur Beachtung: Abbildungen dienen lediglich der Erläuterung des Mechanismus

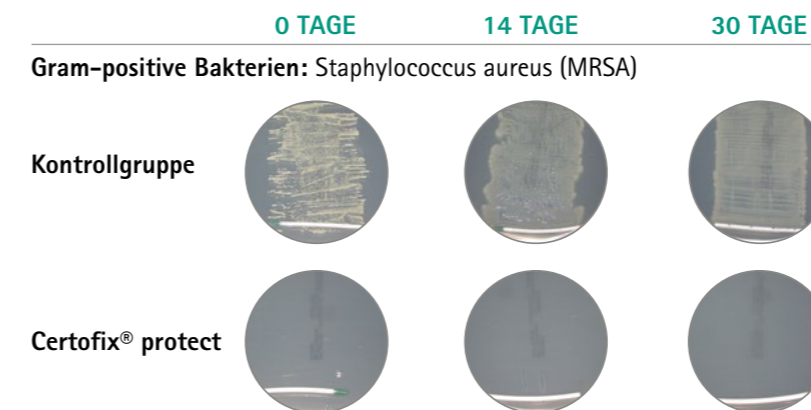
## Infektiöse Komplikationen aufgrund längerer Liegezeiten zentralvenöser Katheter

- Blutstrom-Infektionen durch zentralvenöse Katheter (CLABSI) bedeuten eine erhöhte Morbidität, Mortalität sowie höhere Kosten<sup>1</sup>
- Die Bildung eines Biofilms ist der Schlüsselfaktor in der Pathogenese von Blutstrom-Infektionen, die durch zentralvenöse Katheter verursacht werden<sup>2,3</sup>
- Das Risiko einer Gefäßkatheter-assoziierten Infektion steigt nach einer Liegezeit von 7-9 Tagen erheblich an<sup>4</sup>



## Eine klinische Studie mit Certofix® Protect hat bestätigt (n=616):

- Verwendung von Certofix® Protect führt zu einer signifikanten Reduzierung von Blutstrom-Infektionen (BSI) von 6,5% auf 2% und von 8, % auf 3,2%/ 1.000 Kathetertage
- Die Gruppe, in der Certofix® Protect verwendet wurde, benötigte weniger Antibiotika<sup>5</sup>



Die gleichen Testergebnisse wurden bei Staphylococcus epidermidis, Pseudomonas aeruginosa, Escherichia coli, Enterococcus faecalis, Klebsiella pneumoniae und Candida albicans (Fungi) erzielt.

## Der „Roll-Out“ Test zeigte:

- Certofix® Protect verhindert Katheterbesiedelung und Biofilmbildung für > 30 Tage
- Das bestätigte Wirkspektrum umfasst alle typischen Bakterien und Pilze, die Gefäßkatheter-assoziierte Infektionen verursachen<sup>8</sup>



# Certofix® Set-Konfigurationen

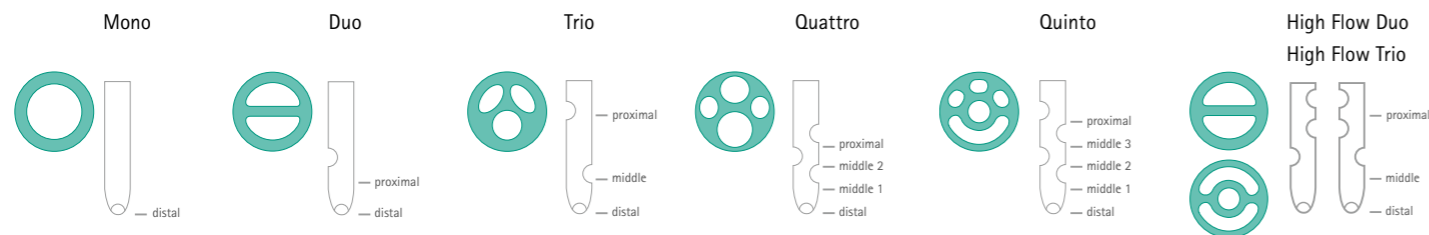
Set-Konfiguration	Katheter-Varianten (1 Katheter pro Set)							Zubehör							
	Mono	Duo	Trio	Quattro	Quinto	HF Duo	HF Trio	Einführ-Kanüle	Nitinol Führungsdraht	Spritze	Skalpells	Dilatator	EKG-Kabel	Nadelfreier Konnektor	Nahtfreie Fixierung
Certofix® Standard S Sets	■	■	■		■			Seldinger	■	■	■*	■	■	Safsite®*	
Certofix® Standard V Sets	■	■	■	■	■			Ventil	■	■	■*	■	■	Safsite®*	
Certofix® Protect	■	■	■	■	■	■	■	Ventil	■	■	■*	■	■	Safsite®*	
Certofix® High Flow						■	■	Ventil / Seldinger	■	■	■	■	■	Safsite®	
Certofix® Safety	■	■	■	■	■			Safety Seldinger	■	■	■**	■	■	Safsite®*	
Certofix® Econoline	■	■	■					Seldinger	■			■		Instopper	
Certofix® Paed	■	■	■					Seldinger	■	■	■	■*	■	Safsite® oder Discofix® Dreivegehahn	Statlock

HF: high flow

\* nicht in Sets mit Mono-Lumen ZVK

\*\* Safety Skalpell

## Lumen-Varianten Certofix Katheter



ProSet – Individuelle ZVK-Sets in modularen Systemen  
<https://www.bbraun.de/de/produkte-und-loesungen/loesungen/customized-kits.html>



Mehr Informationen zu Produkten und Therapiefeldern  
[www.bbraun.com](http://www.bbraun.com)

# Produktübersicht

## Certofix® Standard Sets

Name	Katheter*						Einführkanüle		Führungsdraht**		Sonstiges Zubehör					Artikelnummer (REF)
	Lumen	Größe (Fr)	Länge (cm)	Lumen Ø (Gauge) D/M1/M2/M3/P	min. Flussrate (ml/min) D/M1/M2/M3/P	Füllvolumen (ml) D/M1/M2/M3/P	Typ	Gauge	Länge (cm)	Ø (mm)	Spritze	Skalpell	Dilatator (Fr)	EKG-Kabel	Nadelfreier Konnektor Safsite®	
Mono V 220	1	4	20	18	18	0,315	V	20	50	0,63	5 ml	-	5	1x	-	4160215-07
Mono V 315	1	5	15	16	60	0,370	V	18	50	0,89	5 ml	-	6	1x	-	4160231-07
Mono V 320	1	5	20	16	52	0,415	V	18	50	0,89	5 ml	-	6	1x	-	4160266-07
Mono V 330	1	5	30	16	40	0,510	V	18	70	0,89	5 ml	-	6	1x	-	4160290-07
Mono V 415	1	6	15	14	90	0,455	V	18	50	0,89	5 ml	-	8	1x	-	4160517-07
Mono V 420	1	6	20	14	80	0,535	V	18	50	0,89	5 ml	-	8	1x	-	4160320-07
Mono V 430	1	6	30	14	75	0,690	V	18	70	0,89	5 ml	-	8	1x	-	4160789-07
Duo V 715	2	7	15	16/16	60/50	0,400/0,335	V	18	50	0,89	5 ml	1x	8	1x	2x	4166159-07
Duo V 720	2	7	20	16/16	55/45	0,455/0,380	V	18	50	0,89	5 ml	1x	8	1x	2x	4161211-07
Duo V 730	2	7	30	16/16	52/37	0,570/0,470	V	18	70	0,89	5 ml	1x	8	1x	2x	4161319-07
Trio V 715	3	7	15	16/18/18	50/28/28	0,340/0,205/0,195	V	18	50	0,89	5 ml	1x	8	1x	3x	4162153-07
Trio V 720	3	7	20	16/18/18	46/22/22	0,380/0,215/0,205	V	18	50	0,89	5 ml	1x	8	1x	3x	4163214-07
Trio V 730	3	7	30	16/18/18	38/18/18	0,460/0,240/0,230	V	18	70	0,89	5 ml	1x	8	1x	3x	4163311-07
Quattro V 815	4	8	15	14/18/18/16	50/20/20/50	0,435/0,205/0,260/0,255	V	18	50	0,89	5 ml	1x	9	1x	4x	4167767-07
Quattro V 820	4	8	20	14/18/18/16	40/15/15/40	0,500/0,215/0,280/0,295	V	18	50	0,89	5 ml	1x	9	1x	4x	4167775-07
Quattro V 830	4	8	30	14/18/18/16	35/10/10/35	0,635/0,240/0,325/0,380	V	18	70	0,89	5 ml	1x	9	1x	4x	4167783-07
Quinto V 1215	5	12	15	16/18/18/18/12	65/32/32/30/225	0,445/0,280/0,280/0,315/1,080	V	18	50	0,89	5 ml	1x	12	1x	5x	4166841-07
Quinto V 1220	5	12	20	16/18/18/18/12	55/28/28/28/185	0,515/0,300/0,300/0,340/1,105	V	18	50	0,89	5 ml	1x	12	1x	5x	4166868-07

### Zusatzinformationen Certofix® Standard Sets & Standard S-Sets

V: Ventilkannüle, S: Seldingerkannüle  
D: distal, M: mittel, P: proximal

Verkaufseinheit Certofix Standard Sets: 10 Stck / Packg

\* Kathetermaterial: PUR, mit Softspitze und Längenmarkierung

\*\* Führungsdrähte: Nitinol, mit einer weichen J-Spitze und einer weichen geraden Spitze, mit Längenmarkierung bedruckt und EKG-Markierung

Name	Katheter*						Einführkanüle		Führungsdraht**		Sonstiges Zubehör					Artikelnummer (REF)
	Lumen	Größe (Fr)	Länge (cm)	Lumen Ø (Gauge) D/M1/M2/M3/P	min. Flussrate (ml/min) D/M1/M2/M3/P	Füllvolumen (ml) D/M1/M2/M3/P	Typ	Gauge	Länge (cm)	Ø (mm)	Spritze	Skalpell	Dilatator (Fr)	EKG Kabel	Nadelfreier Konnektor Safsite®	
Mono S 215	1	4	15	18	23	0,300	S	20	50	0,63	5 ml	-	5	1x	-	4160185-07
Mono S 220	1	4	20	18	18	0,315	S	20	50	0,63	5 ml	-	5	1x	-	4160207-07
Mono S 315	1	5	15	16	60	0,370	S	18	50	0,89	5 ml	-	6	1x	-	4160223-07
Mono S 320	1	5	20	16	52	0,415	S	18	50	0,89	5 ml	-	6	1x	-	4160258-07
Mono S 330	1	5	30	16	40	0,510	S	18	70	0,89	5 ml	-	6	1x	-	4160282-07
Mono S 415	1	6	15	14	90	0,455	S	18	50	0,89	5 ml	-	8	1x	-	4160509-07
Mono S 420	1	6	20	14	80	0,535	S	18	50	0,89	5 ml	-	8	1x	-	4160304-07
Mono S 430	1	6	30	14	75	0,690	S	18	70	0,89	5 ml	-	8	1x	-	4160762-07
Duo S 715	2	7	15	16/16	60/50	0,400/0,335	S	18	50	0,89	5 ml	1x	8	1x	2x	4164158-07
Duo S 720	2	7	20	16/16	55/45	0,455/0,380	S	18	50	0,89	5 ml	1x	8	1x	2x	4167385-07
Duo S 730	2	7	30	16/16	52/37	0,570/0,470	S	18	70	0,89	5 ml	1x	8	1x	2x	4167394-07
Trio S 715	3	7	15	16/18/18	50/28/28	0,340/0,205/0,195	S	18	50	0,89	5 ml	1x	8	1x	3x	4161159-07
Trio S 720	3	7	20	16/18/18	46/22/22	0,380/0,215/0,205	S	18	50	0,89	5 ml	1x	8	1x	3x	4167408-07
Trio S 730	3	7	30	16/18/18	38/18/18	0,460/0,240/0,230	S	18	70	0,89	5 ml	1x	8	1x	3x	4163306-07
Quinto S 1220	5	12	20	16/18/18/18/12	55/28/28/28/185	0,515/0,300/0,300/0,340/1,105	S	18	50	0,89	5 ml	1x	12	1x	5x	4166852-07

# Produktübersicht

## Certofix® Protect

Name Certofix® Protect	Katheter*						Einführkanüle		Führungsdraht**		Sonstiges Zubehör					Artikelnummer (REF)
	Lumen	Größe (Fr)	Länge (cm)	Lumen Ø (Gauge) D/M1/M2/M3/P	min. Flussrate (ml/min) D/M1/M2/M3/P	Füllvolumen (ml) D/M1/M2/M3/P	Typ	Gauge	Länge (cm)	Ø (mm)	Spritze	Skalpelli	Dilatator (Fr)	EKG-Kabel	Nadelfreier Konnektor Safsite®	
Mono V 320 P	1	5	20	16	52	0,415	V	18	50	0,89	5 ml	-	6	1x	-	4160266P-07
Mono V 330 P	1	5	30	16	40	0,510	V	18	70	0,89	5 ml	-	6	1x	-	4160290P-07
Mono V 420 P	1	6	20	14	80	0,535	V	18	50	0,89	5 ml	-	8	1x	-	4160320P-07
Mono V 430 P	1	6	30	14	75	0,690	V	18	70	0,89	5 ml	-	8	1x	-	4160789P-07
Duo V 715 P	2	7	15	16/16	60/50	0,400/0,335	V	18	50	0,89	5 ml	1x	8	1x	2x	4166159P-07
Duo V 720 P	2	7	20	16/16	55/45	0,455/0,380	V	18	50	0,89	5 ml	1x	8	1x	2x	4161211P-07
Duo V 730 P	2	7	30	16/16	52/37	0,570/0,470	V	18	70	0,89	5 ml	1x	8	1x	2x	4161319P-07
Duo HF V 720 P	2	7	20	14/18	100/27	0,555/0,276	V	18	50	0,89	5 ml	1x	8	1x	2x	4168534P-07
Trio V 715 P	3	7	15	16/18/18	50/28/28	0,340/0,205/0,195	V	18	50	0,89	5 ml	1x	8	1x	3x	4162153P-07
Trio V 720 P	3	7	20	16/18/18	46/22/22	0,380/0,215/0,205	V	18	50	0,89	5 ml	1x	8	1x	3x	4163214P-07
Trio V 730 P	3	7	30	16/18/18	38/18/18	0,460/0,240/0,230	V	18	70	0,89	5 ml	1x	8	1x	3x	4163311P-07
Trio HF V 1220 P	3	12	20	16/12/12	55/165/165	0,470/1,410/1,401	V	18	50	0,89	5 ml	1x	12	1x	3x	4160622P-07
Quattro V 815 P	4	8	15	14/18/18/16	50/20/20/50	0,435/0,205/0,260/0,255	V	18	50	0,89	5 ml	1x	9	1x	4x	4167767P-07
Quattro V 820 P	4	8	20	14/18/18/16	40/15/15/40	0,500/0,215/0,280/0,295	V	18	50	0,89	5 ml	1x	9	1x	4x	4167775P-07
Quattro V 830 P	4	8	30	14/18/18/16	35/10/10/35	0,635/0,240/0,325/0,380	V	18	70	0,89	5 ml	1x	9	1x	4x	4167783P-07
Quinto V 1220 P	5	12	20	16/18/18/18/12	55/28/28/28/185	0,515/0,300/0,300/0,340/1,105	V	18	50	0,89	5 ml	1x	12	1x	5x	4166868P-07

### Zusatzinformationen Certofix® Protect

V: Ventrikanüle  
D: distal, M: mittel, P: proximal

Verkaufseinheit Certofix® Protect Set: 10 Stck/Packg

\* Das Basismaterial des zentralvenösen Katheters besteht aus Polyurethan. Alle Lumen, inkl. Anschluss und äußerer Oberfläche des Katheters sind mit langkettigem, hochmolekularem, polymerbasiertem Methacrylat beschichtet. Diese Oberfläche ist nicht-kovalent mit dem Polyurethan des Katheters verbunden und in das Basismaterial des Katheters eingebettet. Die chemisch modifizierten Seitengruppen des Polymers befinden sich auf der Katheteroberfläche. Sie enthalten hydrophile Seitengruppen, wie z. B. Polyethylenglykol sowie antiseptische biguanide Seitengruppen. Die Seitenkette, die sich von einem polymeren Biguanid ableitet, ist antiseptischem Polyhexanid chemisch ähnlich.

\*\* Führungsdrähte: Nitinol, mit einer weichen J-Spitze und einer weichen geraden Spitze, mit Längenmarkierung bedruckt und EKG-Markierung

## Certofix® High Flow

Name Certofix® High Flow	Katheter*						Einführkanüle		Führungsdraht**		Sonstiges Zubehör					Artikelnummer (REF)
	Lumen	Größe (Fr)	Länge (cm)	Lumen Ø (Gauge) D/M/P	min. Flussrate (ml/min) D/M/P	Füllvolumen (ml) D/M/P	Typ	Gauge	Länge (cm)	Ø (mm)	Spritze	Skalpelli	Dilatator (Fr)	EKG-Kabel	Nadelfreier Konnektor Safsite®	
Duo HF V 715	2	7	15	14/18	105/42	0,480/0,245	V	18	50	0,89	5 ml	1x	8	1x	2x	4168518-07
Duo HF V 720	2	7	20	14/18	100/27	0,555/0,275	V	18	50	0,89	5 ml	1x	8	1x	2x	4168534-07
Duo HF S 720	2	7	20	14/18	100/27	0,555/0,275	S	18	50	0,89	5 ml	1x	8	1x	2x	4168528-07
Duo HF V 920	2	9	20	13/13	95/120	1,220/1,105	V	18	50	0,89	5 ml	1x	9	1x	2x	4167511-07
Duo HF V 1215	2	12	15	11/11	260/260	1,425/1,335	V	18	50	0,89	5 ml	1x	12	1x	2x	4167538-07
Duo HF V 1220	2	12	20	11/11	230/230	1,580/1,490	V	18	50	0,89	5 ml	1x	12	1x	2x	4167546-07
Trio HF V 1215	3	12	15	16/12/12	65/225/225	0,415/1,260/1,170	V	18	50	0,89	5 ml	1x	12	1x	3x	4160614-07
Trio HF S 1215	3	12	15	16/12/12	65/225/225	0,415/1,260/1,170	S	18	50	0,89	5 ml	1x	12	1x	3x	4160578-07
Trio HF V 1220	3	12	20	16/12/12	55/165/165	0,470/1,410/1,400	V	18	50	0,89	5 ml	1x	12	1x	3x	4160622-07
Trio HF S 1220	3	12	20	16/12/12	55/165/165	0,470/1,410/1,400	S	18	50	0,89	5 ml	1x	12	1x	3x	4160586-07
Protect Duo HF V 720 P	2	7	20	14/18	100/27	0,555/0,276	V	18	50	0,89	5 ml	1x	8	1x	2x	4168534P-07
Protect Trio HF V 1220 P	3	12	20	16/12/12	55/165/165	0,470/1,410/1,401	V	18	50	0,89	5 ml	1x	12	1x	3x	4160622P-07

### Zusatzinformationen Certofix® High Flow

V: Ventrikanüle, S: Seldingerkanüle  
D: distal, M: mittel, P: proximal

Verkaufseinheit Certofix® High Flow Sets: 10 Stck/Packg

\* Kathetermaterial: PUR, mit Softspitze und Längenmarkierung

\*\* Führungsdrähte: Nitinol, mit einer weichen J-Spitze und einer weichen geraden Spitze, mit Längenmarkierung bedruckt und EKG-Markierung



# Produktübersicht

## Certofix® Safety

Name	Katheter*						Einführkanüle		Führungsdraht**		Sonstiges Zubehör					Artikelnummer (REF)
	Lumen	Größe (Fr)	Länge (cm)	Lumen Ø (Gauge) D/M1/M2/M3/P	min. Flussrate (ml/min) D/M1/M2/M3/P	Füllvolumen (ml) D/M1/M2/M3/P	Typ	Gauge	Länge (cm)	Ø (mm)	Spritze	Skalpell	Dilatator (Fr)	EKG-Kabel	Nadelfreier Konnektor Safsite®	
Mono S 320	1	5	20	16	52	0,415	Safety	18	50	0,89	5 ml	Safety	6	1x	-	4160258S-07
Mono S 330	1	5	30	16	40	0,510	Safety	18	70	0,89	5 ml	Safety	6	1x	-	4160282S-07
Duo S 720	2	7	20	16/16	55/45	0,455/0,380	Safety	18	50	0,89	5 ml	Safety	8	1x	2x	4167385S-07
Duo S 730	2	7	30	16/16	52/37	0,570/0,470	Safety	18	70	0,89	5 ml	Safety	8	1x	2x	4167394S-07
Trio S 720	3	7	20	16/18/18	46/22/22	0,380/0,215/0,205	Safety	18	50	0,89	5 ml	Safety	8	1x	3x	4167408S-07
Trio S 730	3	7	30	16/18/18	38/18/18	0,460/0,240/0,230	Safety	18	70	0,89	5 ml	Safety	8	1x	3x	4163306S-07
Quattro S 820	4	8	20	14/18/18/16	40/15/15/40	0,500/0,215/0,280/0,295	Safety	18	50	0,89	5 ml	Safety	9	1x	4x	4167775S-07
Quinto S 1220	5	12	20	16/18/18/18/12	55/28/28/28/185	0,515/0,300/0,300/0,340/1,105	Safety	18	50	0,89	5 ml	Safety	12	1x	5x	4166852S-07

### Zusatzinformationen Certofix® Safety

D: distal, M: mittel, P: proximal

Verkaufseinheit Certofix® Safety Sets: 10 Stck / Packg

\* Kathetermaterial: PUR, mit Softspitze und Längenmarkierung

\*\* Führungsdrähte: Nitinol, mit einer weichen J-Spitze und einer weichen geraden Spitze, mit Längenmarkierung bedruckt und EKG-Markierung

## Certofix® Paed

Name	Katheter*						Einführkanüle		Führungsdraht**		Sonstiges Zubehör					Artikelnummer (REF)	
	Lumen	Größe (Fr)	Länge (cm)	Lumen Ø (Gauge) D/M/P	min. Flussrate (ml/min) D/M/P	Füllvolumen (ml) D/M/P	Typ	Gauge	Länge (cm)	Ø (mm)	Spritze	Skalpell	Dilatator (Fr)	EKG-Kabel	Nadelfreier Konnektor Safsite®		Statlock Katheterfixierung
Mono S 110	1	3	10	22	15	0.100	S	21	25	0,46	3 ml	1x	-	1x	(anstatt Safsite®) 1x Verbindungsleitung 1x Discofix® Dreiwegehahn	1x	4160177-01
Duo S 408	2	4	8	22/22	18/18	0,235/0,205	S	21	50	0,46	5 ml	1x	5	1x	2x	1x	4166906-07
Duo S 413	2	4	13	22/22	10/10	0,255/0,225	S	21	50	0,46	5 ml	1x	5	1x	2x	1x	4166922-07
Duo S 420	2	4	20	22/22	9/9	0,275/0,250	S	21	50	0,46	5 ml	1x	5	1x	2x	1x	4166949-07
Duo S 508	2	5	8	18/20	30/15	0,250/0,205	S	21	50	0,46	5 ml	1x	6	1x	2x	1x	4167112-07
Duo S 513	2	5	13	18/20	22/11	0,270/0,225	S	21	50	0,46	5 ml	1x	6	1x	2x	1x	4167139-07
Duo S 520	2	5	20	18/20	18/9	0,300/0,250	S	21	50	0,46	5 ml	1x	6	1x	2x	1x	4167155-07
Trio S 508	3	5	8	20/22/22	30/15/15	0,235/0,185/0,180	S	21	50	0,46	5 ml	1x	6	1x	3x	1x	4167228-07
Trio S 513	3	5	13	20/22/22	29/10/10	0,260/0,200/0,195	S	21	50	0,46	5 ml	1x	6	1x	3x	1x	4167244-07
Trio S 520	3	5	20	20/22/22	18/6/6	0,290/0,215/0,210	S	21	50	0,46	5 ml	1x	6	1x	3x	1x	4167260-07

### Zusatzinformationen Certofix® Paed

S: Seldingerkanüle

D: distal, M: mittel, P: proximal

Verkaufseinheit Certofix® Paed Sets: 10 Stck / Packg

\* Kathetermaterial: PUR, mit Softspitze und Längenmarkierung

\*\* Führungsdrähte: Nitinol, mit einer weichen J-Spitze und einer weichen geraden Spitze, mit Längenmarkierung bedruckt und EKG-Markierung

# Produktübersicht

## Certofix® Econoline

Name Certofix® Econoline	Katheter*							Einführkanüle		Führungsdraht**		Sonstiges Zubehör		Artikelnummer (REF)
	Lumen	Größe (Fr)	Länge (cm)	Lumen Ø (Gauge) D/M/P	min. Flussrate (ml/min) D/M/P	Füllvolumen (ml) D/M/P	Typ	Gauge	Länge (cm)	Ø (mm)	IN- Stopper	Dilatator (Fr)		
Mono 215	1	4	15	18	16	0,175	S	20	50	0,63	1x	5	4160185E-07	
Mono 220	1	4	20	18	13	0,200	S	20	50	0,63	1x	5	4160207E-07	
Mono 315	1	5	15	16	55	0,300	S	18	50	0,89	1x	6	4160223E-07	
Mono 320	1	5	20	16	45	0,350	S	18	50	0,89	1x	6	4160258E-07	
Mono 330	1	5	30	16	40	0,445	S	18	70	0,89	1x	6	4160282E-07	
Mono 415	1	6	15	14	95	0,470	S	18	50	0,89	1x	8	4160509E-07	
Mono 420	1	6	20	14	85	0,550	S	18	50	0,89	1x	8	4160304E-07	
Mono 430	1	6	30	14	75	0,700	S	18	70	0,89	1x	8	4160762E-07	
Duo 715	2	7	15	16/16	60/50	0,400/0,335	S	18	50	0,89	2x	8	4164156E-07	
Duo 720	2	7	20	16/16	55/45	0,455/0,380	S	18	50	0,89	2x	8	4162200E-07	
Duo 730	2	7	30	16/16	52/37	0,570/0,470	S	18	70	0,89	2x	8	4162307E-07	
Trio 715	3	7	15	16/18/18	50/28/28	0,340/0,205/0,195	S	18	50	0,89	3x	8	4161157E-07	
Trio 720	3	7	20	16/18/18	46/22/22	0,380/0,215/0,205	S	18	50	0,89	3x	8	4163206E-07	
Trio 730	3	7	30	16/18/18	38/18/18	0,460/0,240/0,230	S	18	70	0,89	3x	8	4163303E-07	

### Zusatzinformationen Certofix® Econoline

S: Seldingerkanüle  
D: distal, M: mittel, P: proximal

Verkaufseinheit Certofix® Econoline Sets: 10 Stck/Packg

\* Kathetermaterial: PUR, mit Softspitze und Längenmarkierung

\*\* Führungsdrähte: Nitinol, mit einer weichen J-Spitze und einer weichen geraden Spitze, mit Längenmarkierung bedruckt und EKG-Markierung

## ZUBEHÖR FÜR DIE KATHETERANLAGE MIT EKG-ABLEITUNG

Zubehör	Beschreibung	Artikelnummer	Verkaufseinheit/Stück
	<b>Certodyn Universal® Adapter</b>  Durchführung einer intraatrialen EKG-Ableitung (für Erwachsene)	4150228	1
	<b>Certodyn Universal® Adapter Paed</b>  Durchführung einer intraatrialen EKG-Ableitung (für pädiatrische Patienten)	4150724	1
	<b>Alphacard®</b>  Einmalspritze mit Elektrode für Certodyn® Adapter	U1800401	25

## WEITERES ZUBEHÖR

Bezeichnung	Artikelnummer	Verkaufseinheit/Stück
Safsite® Sicherheitskonnektor für Infusionssysteme	4091000	50
Caresite® Membranventil, positives Spülvolumen	415122-01	100
Discofix® C blau Arzneimittelbeständiger Dreiwegehahn	16494C	100
Praxiject™ Vollsterile, vorgefüllte Spritze, NaCl 0,9%, 10 ml in 10 ml – zum Entlüften und Spülen von Gefäßkathetern	3705C	100
Ventilkanüle 1,3 x 73,5 mm	4206002	25
Seldingerkanüle 1,3 x 70 mm	4206100	25
Seldingerkanüle Safety 1,3 x 80 mm (Länge inkl. Safety-Clip)	4206118	25
Seldingerkanüle 1,3 x 50 mm	4206088	25
Seldingerkanüle 0,95 x 50 mm	4206096	25
Seldingerkanüle 0,8 x 38 mm	4206606	25
ProSet Legeset Standard Hygiene-Zubehör für die Anlage von Kathetern	4898497	10

# Literatur

## Allgemeine Literatur

1. The Joint Commission. Preventing Central Line–Associated Bloodstream Infections: A Global Challenge, a Global Perspective. Oak Brook, IL: Joint Commission Resources, May 2012. <http://www.PreventingCLABSIs.pdf>.
2. Yousif A, Jamal MA, Raad I. Biofilm-based central line-associated bloodstream infections. *Adv Exp Med Biol*. 2015; 830:157–79
3. Elliott TSJ. The pathogenesis and prevention of intravascular catheter-related infections. In: Hamilton H, Bodenham AR. *Central venous catheters*. Chichester [u.a.]: Wiley-Blackwell 2009; 206–209
4. McLaws ML, Burrell AR. Zero risk for central line-associated bloodstream infection: are we there yet? *Crit Care Med*. 2012 Feb; 40(2):388–93
5. Krikava I, et al. The efficacy of a non-leaching antibacterial central venous catheter – a prospective, randomized, double-blind study. *Biomed Pap Med Fac Univ Palacky Olomouc Czech Repub*. 2019. [Epub ahead of print]
9. Hanna H, et al. Comparative in vitro efficacies and antimicrobial durabilities of novel antimicrobial central venous catheters. *Antimicrob Agents Chemother*. 2006 Oct;50(10):3283–8
10. Yasukawa T, Fujita Y, Sari A. Antimicrobial-impregnated central venous catheters. *N Engl J Med*. 1999 Jun 3; 340(22):1762
11. Raad I, Hanna H, Jiang Y, Dvorak T, Reitzel R, Chaiban G, Sherertz R, Hachem R. Comparative activities of daptomycin, linezolid, and tigecycline against catheter-related methicillin-resistant *Staphylococcus bacteremic* isolates embedded in biofilm. *Antimicrob Agents Chemother*. 2007 May; 51(5):1656–60
12. Tambe SM, Sampath L, Modak SM. In vitro evaluation of the risk of developing bacterial resistance to antiseptics and antibiotics used in medical devices. *J Antimicrob Chemother* 2001; 47: 589–98
13. Sampath LA, Tambe SM, Modak SM. In vitro and in vivo efficacy of catheters impregnated with antiseptics or antibiotics: evaluation of the risk of bacterial resistance to the antimicrobials in the catheters. *Infect Control Hosp Epidemiol* 2001; 22: 640–6
14. *Bundesgesundheitsbl* 2017 · 60:171–206 DOI 10.1007/s00103-016-2487-4 Online publiziert: 16. Januar 2017 © Springer-Verlag Berlin Heidelberg 2017; 192

## Produktspezifische Literatur

6. Richards GA, et al. Investigation of biofilm formation on a charged intravenous catheter relative to that on a similar but uncharged catheter, Dovepress <http://dx.doi.org/10.2147/MDER.S63449> *Medical Devices: Evidence and Research* 2014;7 219–224
7. Brunke J, Riemann T, Roschke I, 30 days antimicrobial efficacy of non-leaching central venous catheters (Poster 063), *Critical Care* 2016, Volume 20 Suppl 2.
8. Brunke J, et al. Quantitative comparison of the antimicrobial efficiency of leaching versus nonleaching polymer materials. *Macromol. Biosci*. 2016, 16, 647–654